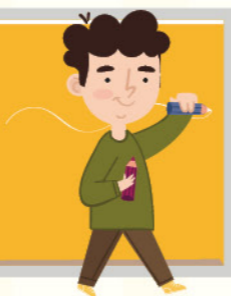


## 掌握每一位孩子 了解每一個需求

### 新北市新店區北新國民小學



領航團隊以智慧教育教學、導入閱讀理解、學習扶助專業社群，並聚焦因材施教網診斷測驗學習，實現有教無類、因材施教、適性揚才的教育願景。

### 提供 LEARN 的支持體系

領航團隊強調讓學習扶助的孩子在 LEARN 的支持體系下成長，重視：

- (一) 快樂多元學習 Learning  
以多元學習方式，透過小組合作、遊戲、共讀、因材施教網的適性適能輔助、獎勵制度等，提升學習動機。
- (二) 溫暖環境支持 Environment  
營造友善支持環境，讓學生樂於嘗試，培養興趣和習慣。
- (三) 自信成就分享 shAring  
透過合作、分享、共學，培養孩子自信學習態度與動機。
- (四) 智慧補強策略 Remediating  
藉由數位科技、資源平臺網絡，讓學生聰明學、老師快樂教。
- (五) 優勢雲端診斷 diagNosing  
透過雲端科技診斷與即時評量回饋系統，幫助學生有效學習。

### 層層分級的專業對話關係

團隊認為外在環境因素與個人內在因素，皆影響學生學習，在推動上採行政、教師、家長、志工四環並進，共同改善文化不利、經濟不利等外在因素，以及學習障礙、情緒障礙、行為障礙等內在因素。行政事務由輔導處主責，橫向聯繫輔導、特教、社工師等資源併入。除推動小組定期會議外，另成立學習扶助教師專業社群，以每月例會方式進行教師之交流、對話與研習增能，並透過期末的社群成果發表，回饋導師與科任教師意見。而晨光志工學習扶助課程，更是透過家長的力量，利用早自習課輔學生，增進學生練習的機會，亦提供無法參與課後學習扶助課程的孩子另一學習時機。



· 志工晨光學習扶助組與行政之例會討論



· 教師學習扶助社群例月增能研習



· 英語多元教學 - 遊戲學習

### 積極有效運用科技化系統

北新國小依據科技化評量系統、定期評量分析、智慧課堂與智慧閱讀進行教學診斷，了解學生的學習困境，藉以編寫教材、發展適性的學習策略，提升學生的學習效能。另於學習扶助社群推動因材施教網，深入聚焦課程與因材施教網知識節點等測驗練習，期望朝向更適性學習的方向前進。

### 善用學生回饋強化教學策略

於期初發送「家長通知單」，了解家長期望與學生待增強之能力；於期末應用「受輔學生回饋單」，了解學生的學習概況、課堂感受、興趣與表現等，提供教師教材設計、親師生互動、適性教學策略之參考。



· 英語多元學習 - 小組競賽



· 教師學習扶助社群研習 - 因材施教應用



· 透過社群認識資源平臺之有效應用



· 學習輔導小組會議掌握每位學生概況