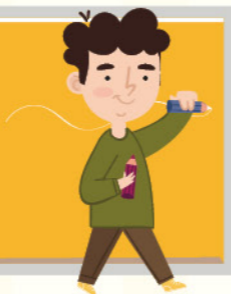


努力堅持 持續精進

臺北市立景興國民中學



景興國中領航團隊關注每位孩子的學習，105 學年度經委員到校諮詢給予建議後，自 106 學年度開始，以學生學習需求為中心，結合學習扶助專案與各種教學試辦計畫，提供學生適性學習的機會。

三年一貫 學習扶助不打烊

景興國中學生自入學，即可接受三年一貫的學習扶助：七上開設每周兩節的「課後學習扶助班」，七下至九下開設「課中學習扶助班」，寒、暑假亦開設「學習扶助班」，提供學生良好學習環境。



· 教務主任帶領任課老師共備討論



· 團隊利用午餐時間進行課程共備



· 每學期定期召開輔導小組會議



· 透過「學校日」進行親師溝通

教學總輔 行政處室齊支援

學校利用閒置空間，設置專用教室，並依據相關科目進行教室佈置，達到潛移默化的作用。教務處設置「專案教師」一名，處理學習扶助相關業務，提供各種教學資源與學生獎勵措施；學務處透過即時訊息掌握學生出缺席狀況，協助老師處理學生在教室中的突發狀況；總務處負責分組教室及教學設備器材的安全維護、修繕及更新；輔導室提供諮詢與輔導，降低學生對於被貼標籤化的憂心與焦慮。

小班分組 學習成效不打折

學校開設課中學習扶助班，採取小班制教學模式，學生由原班抽離至分組教室上課，進行差異化教學，採「教材減量化、學習多元化」、「學生學會比教完更重要」為目標，以達學生適性學習的目標。分組班教師同時也教授原班，掌握學生的特質，實施差異化教學，無形中也帶動了原班教學方式的調整，進行基礎補強、加深加廣教學，弭平班級內的學習落差。

社群共備 教學相長共激盪

在實施課中學習扶助之初，景興國中即設有「適性分組教師專業社群」，今年更發展為國、英、數教師專業社群，結合領域及社群會議，邀請學習扶助與數位學習等專業師資到校進行增能研習外，老師們持續進行教學共備、段考試題共審、班級經營策略分享等，精進課堂教學與學習成效。

鼓勵關注 適性學習有成效

學生參與學習扶助課程後，較以往有明顯的學習興趣與信心，願意發表及參與討論次數增多，學生在定期評量與科技化評量的測驗成績進步率也大幅成長。當學生「想學習」的態度逐漸展現出來，更在乎自己的學習表現時，學習是持續的進行中。



· 教師一對一指導學生



· 小組協助同學學習



· 學習扶助班公開授課