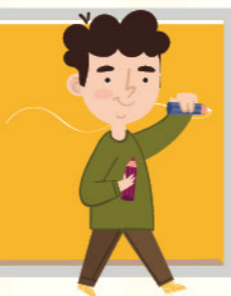


Do not hurry, do not rest ! 不疾不徐，學習之路永不停息！ 高雄市鳳山區瑞興國民小學



教學的樂趣在於運用專業，為每一個孩子量身打造最適合的學習步調。瑞興師生本著「同甘更甘，共苦不苦」的精神，一同攜手體會學習知識的美好。

落實個別化與適性精神 多元教學啟發學習興趣

團隊透過班親會、教師晨會與校務會議，宣導學習扶助精神；善用週三進修及職前會議，增強同仁科技化評量系統的運用能力，精進專業知能。孩子在小班中經由引導，能主動思考、小組合作甚至上臺發表，更藉由實體教具操作和網路探索，提升學生學習動機。透過多元的桌遊、團康、競賽、板書練習等方式釐清概念。在寒、暑假的課堂中，以協同教學配合國語文、數學進行綜合活動，輔導室精心策劃闖關、電影觀賞和體能活動等，讓學生在獎勵中增進學習信心。

診斷追蹤學生學習狀況 精進學生學力與信心

領航團隊依據線上測驗並參照班級成績，比較學生篩選測驗與成長測驗的差異，選定適合學生之教材。由學習單確認學生學習成果，調整教學策略及進度。教師透過小組合作學習、口頭發表、線上學習平臺等形式，提供不同需求的學習輔導；更鼓勵學生擔任小老師，協助同學。針對學生實質的進步，適時給予口頭肯定與實質獎勵，強化學生學習熱忱。每一班別均填寫回饋單，學生對學習興趣與信心較以往增加 90% 以上，加上學扶班有許多口語表達的機會，孩子回到原班後參與討論的意願與能力也相對提高；在領航團隊的努力下，本校學生國、數、英成績都高於本市平均！



· 學期結束後，老師頒發獎品，鼓勵小朋友



· 愛心媽媽進行一年級學生注音符號指導



· 師生一對一個別教學



· 將數學容量單元融入做發糕中，提升學生學習興趣



· 利用小白板進行教學，隨時了解學生學習反應並給予回饋

入班支援媒合教與學 攜手成就每個孩子

領航團隊持續追蹤未入班的學生，主動進入班級支援導師，共擬輔導策略；媒合學生優先參加學習扶助後，再參加課後照顧班，落實學習扶助成效；在寒、暑假前編製量身訂做的數學教材，照顧因家庭因素無法受輔的學生。開學後由導師指導學生訂正作業，確保學習無空窗。

導入志工資源 促發學習動能

學期中每週二愛心媽媽製作點心及飲料提供學生於課輔時享用，提升學生學習動力；組訓愛心媽媽教導一年級學生的學習扶助課程，透過愛心媽媽的陪伴及輔導，及早改善學生的學習態度和學習方法。在豐富且綿密的學習網絡中，期許瑞興的孩子在滿滿的教育愛陪伴下學習，成長茁壯。



· 開班結束後，由校長頒發獎狀、獎品鼓勵學生



· 親手操作體驗學習